

# ШУМАНЕТ-СК

## Звукопоглощающая плита из стекловолокна

### Общая информация

#### Описание

Звукопоглощающие плиты ШУМАНЕТ-СК из штапельного стекловолокна с одной стороны дополнительно кашированы слоем стеклохолста, что позволяет уменьшить нежелательную эмиссию волокон через фронтальную плоскость плиты. Это важно при монтаже звукопоглощающих отделочных перфорированных панелей, таких как Gyptone, Heradesign и Décor Acoustic.

#### Область применения

Плиты применяются в качестве эффективного среднего слоя в конструкциях акустических подвесных и натяжных потолков, звукопоглощающих облицовок с защитным перфорированным экраном, звукоизолирующих каркасных перегородок или облицовок.

#### Состав

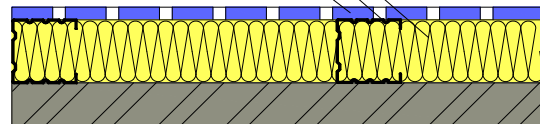
Гидрофобизированная плита из стеклянного штапельного волокна, односторонне кашированная стеклохолстом

#### Отличительные особенности

- Дополнительная покрытие стеклохолстом против эмиссии стеклянных волокон
- Контроль качества каждой плиты
- Гарантировано высокие акустические свойства



Плита звукопоглощающая Шуманет СК  
Профиль стоечный  
Плита перфорированная



### Технические, акустические и эксплуатационные характеристики

#### Размер плит

Длина плиты: 1250 мм. Ширина плиты: 600 мм. Толщина плиты: 50 мм.

#### Физические характеристики

Объемная плотность: 30 кг/м<sup>3</sup>. Количество плит в упаковке: 4 шт. Количество в упаковке: 3,0 м<sup>2</sup>.  
Объем упаковки: 0,15 м<sup>3</sup>. Вес упаковки: 4,5 кг. Поверхностная плотность стеклохолста: 60 г/м<sup>2</sup>.

#### Реверберационные коэффициенты звукопоглощения

Акустические испытания выполнены лабораторией акустических измерений НИИСФ РААСН г. Москва									
Частота, Гц	100	125	160	200	250	320	400	500	630
Плиты ШУМАНЕТ-СК без отнosa от жесткой поверхности	0,26	0,41	0,43	0,51	0,59	0,81	1,00	1,00	1,00
Частота, Гц	800	1000	1250	1600	2000	2500	3200	4000	5000
Плиты ШУМАНЕТ-СК без отнosa от жесткой поверхности	1,00	0,95	0,86	0,79	0,73	0,65	0,68	0,58	0,56

Средний коэффициент звукопоглощения  $NRC = 0,9$

#### Сертификаты

Материал имеет акустический, гигиенический и пожарный сертификаты (категория горючести – Г1).

#### Технология монтажа

В конструкциях акустических подвесных потолков плиты ШУМАНЕТ-СК монтируются в пространстве между подвесным потолком и плитой перекрытия. Плиты укладываются за подвесной потолок, либо монтируются к плитам перекрытия с помощью пластмассовых "грибов" для крепления теплоизоляционных плит. Второй способ крепления плит также используется при монтаже акустического натяжного потолка. В конструкциях звукопоглощающих облицовок и звукоизолирующих каркасных перегородок стоечный профиль (или брус) каркаса монтируется, как правило, с шагом 600 мм. Плиты ШУМАНЕТ-СК укладываются в ячейки обрешетки.